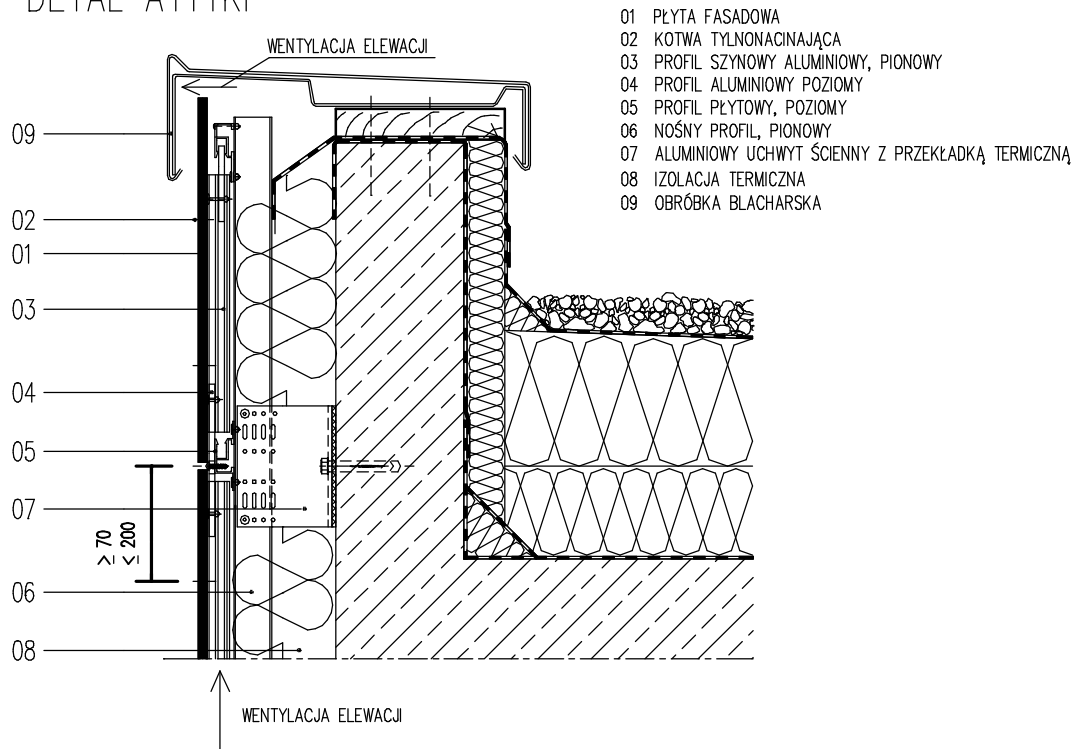
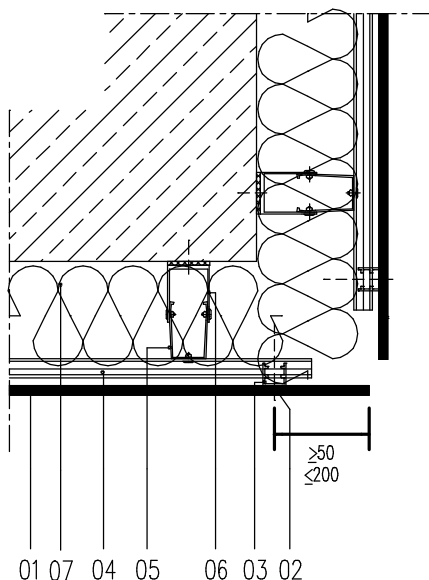


DETAL ATTYKI



DETAL – NAROŻE ZEWNĘTRZNE BUDYNKU



- 01 PŁYTA FASADOWA
- 02 KOTWA TYLNONACINAJĄCA
- 03 PROFIL PŁYTOWY ALUMINIOWY, PIONOWY
- 04 PROFIL ALUMINIOWY POZIOMY
- 05 PROFIL ALUMINIOWY PIONOWY
- 06 PROFIL NOŚNY ALUMINIOWY, PIONOWY
- 07 IZOLACJA TERMICZNA

PROJEKT BUDOWLANY

NAZWA I ADRES INWESTYCJI:

**NADBUDOWA I ROZBUDOWA DAWNEGO
BUDYNKU KINOTEATRU GRUNWALD
Z PRZEZNACZENIEM NA TEATR**
ul. Warszawska 11, działka 149/1
87-100 Toruń

INWESTOR:



**KUJAWSKO-POMORSKI IMPRESARYJNY
TEATR MUZYCZNY W TORUNIU**
ul. Żeglarska 8
87-100 Toruń

ZESPÓŁ PROJEKTOWY:

DOMINO
STUDIO PROJEKTOWO-REALIZACYJNE

87-100 Toruń
ul. Rynek Staromiejski 10/5
tel./fax: (0-56) 822 35 25
e-mail: domino@domino.pl.pl

PROJEKTANT:	SPECJALNOŚĆ I NR UPRAWNIEN	PODPIS
mgr inż. arch. PRZEMYSŁAW DUDZIUK	upr. proj. nr 7342/16/10/96 w specjalności architektonicznej bez ograniczeń	

SPRAWDZAJĄCY:	SPECJALNOŚĆ I NR UPRAWNIEN	PODPIS
mgr inż. arch. MAGDALENA RUCZKOWSKA	upr. proj. nr KPOKK IA 14/2004 w specjalności architektonicznej bez ograniczeń	

TYTUŁ RYSUNKU:

DETALE - ATTYKA I NAROŻE

DATA:	SKALA:	REV:	NR RYSUNKU:
20.04.2017	1:10	A	A-14